



تارجت رستوران للمطاعم TRST

من اهم خصائص النظام

- تنظيم أعمال " Front Office " وتشمل أعمال (صالة المطعم-مبيعات "Take away"- التوصيل للمنازل-عمولات الكابتن والمندوبين- السيطرة على الأصناف المباعة) .
 - تنظيم أعمال " Back Office " وتشمل:
المشتريات وحسابات الموردين -المخازن-متابعة ومراجعة القيود المالية-تكوين صنف وحسابات التكلفة-عمل تشغيلية لصنف-متابعة العملاء الأجل وحساباتهم-عمولات المندوبين-متابعة الأوراق المالية والبنوك .
- ويتم ذلك من خلال نظام واحد من خلال جهاز واحد أو عدة أجهزة بناء على إمكانية المطعم حيث يتم تخصيص الأعمال والمهام على الكمبيوتر بناء على اسم المشغل والكلمة السرية الخاصة به.
- النظام متكامل من حيث المخازن مع الحسابات العامة مع الموظفين مع إمكانية استخراج كشوف احصائية وحسابية على الاعمال المنجزة بالمطعم
- ويتميز النظام بسهولة التعلم ودقة الاداء

اولا : نظام المبيعات وحسابات العملاء

من اهم خصائص النظام

- امكانية تعريف عدد لانهاى من العملاء وتعريف فئات سعرية للعملاء .
- البيع عن طريق (صالة المطعم- التوصيل للمنازل- تيك آوى) .
- تسجيل بيانات العملاء الخاصة بالتوصيل للمنازل .
- احتساب ضريبة المبيعات والخدمة وحساب الخصم على الفاتورة .
- تحليل المبيعات على العملاء والكاشير والكابتن مع استخراج اجمالى النقديّة مع كل كاشير وكل كابتن خلال فترة .
- استخراج كشف بالاصناف المباعه خلال اى فترة .
- امكانية استخراج قائمة بالموائد المفتوحة والكابتن المسئول عنها .
- متابعة سداد الفواتير للعملاء الآجل .
- المقبوضات .
- ترحيل المبيعات يوميا والتأثير فى الحسابات العامة من خلال انشاء قيود آليا .
- التأثير على المخازن والحسابات فورا .
- استخدام وتشغيل " Customer Display –Cash Drawer " .
- الطباعة على أنواع متعددة من الطابعات " Printer Cashier- Laser Printer – Dot Matrix " .
- متابعة حسابات الصندوق ومتابعة الكاشير فى أى لحظة .

اهم التقارير

- بيانات عميل .
- قائمة العملاء .
- فواتير المبيعات .
- ملخص فواتير العملاء .
- كشف بالاصناف المباعه خلال فترة بالساعة .
- كشف مبيعات الكاشير .
- كشف مبيعات الكاشير اليومى بالساعة .
- كشف يومية المبيعات .
- كشف المبيعات بالطلبات .
- كشف المبيعات بالطلبات اليومى .
- قائمة بالموائد المفتوحة والكابتن المسئول .
- تحليل المبيعات على العملاء والكاشير والكابتن مع استخراج اجمالى النقديّة مع كل كاشير وكل كابتن خلال فترة .
- طباعة فواتير .
- كشف المبيعات بالعميل .
- كشف المبيعات بالضريبة .
- -كشف المبيعات بضريبة الارباح التجارية .
- كشف المبيعات بالمناطق .
- كشف المبيعات بالمندوب .
- كشف المبيعات التحليلي .



- جملة المبيعات بالفترة .
- جملة المبيعات (الشهرية-الربع سنوية-السنوية) .
- مردودات المبيعات .
- ملخص مرتجعات العملاء .
- دفتر تحصيل فواتير .
- كشف شامل المقبوضات .
- ايصالات استلام نقدية .
- كشف حركة الشيكات الواردة .
- كشف حساب عميل .
- ميزان مراجعة بالمجاميع والارصدة للعملاء .
- حركات العملاء .
- كشف حساب مندوب .
- عمولات المندوبين تبعا للمبيعات .



ثانيا : نظام المشتريات وحسابات الموردين

من اهم خصائص النظام

- امكانية تعريف عدد لانهائى من الموردين وتعريف شروط السداد والعملية المستخدمة لكل مورد .
- تسجيل فواتير الشراء النقدية والاجلة .
- متابعة مرتجعات الموردين على الفواتير السابق ادخالها او بدونها.
- تأثير مباشر فى المخازن والحسابات .
- تسجيل تواريخ الصلاحية للاصناف .
- تسجيل مصروفات المشتريات وحساب تكلفة الشراء لكل صنف .
- استخراج أذون الاضافة آليا .
- استخراج القيد آليا .
- متابعة سداد الموردين (على الفاتورة /على الحساب) .
- احتساب أى خصومات أو غرامات مالية على الفاتورة.
- متابعة حركات الموردين مع امكانية الوصول لأى حركة بسهولة ويسر .

اهم التقارير

- بيانات مورد .
- قائمة الموردين .
- فواتير الشراء .
- اذون ارتجاع المشتريات .
- كشف المشتريات التحليلي .
- كشف المشتريات بالمورد .
- ملخص فواتير مشتريات الموردين .
- ملخص مرتجعات الموردين .
- كشف بقيمة وكميات الاصناف المشتراه من الموردين ومرتجعاتها .
- كشف شامل المدفوعات .
- كشف حركة الشيكات الصادرة .
- كشف حساب مورد .
- ميزان مراجعة بالمجاميع والارصدة للموردين .
- حركات الموردين .

ثالثا : نظام المخازن

من اهم خصائص النظام

- التعامل مع الأصناف الخامات والمصنعة .
- التعامل مع المكونات الاساسية للصنف المصنع وكمياتها .
- عمل تشغيلية لصنف واستخراج إذن صرف خامات وإذن اضافة للصنف المصنع آليا .
- حساب ال"Food Cost" لكل صنف وسعر تكلفة الصنف للفرد .
- تعريف فئات الأصناف بدون حد اقصى .
- امكانية ادخال حد أدنى-حد أقصى-حد إعادة الطلب للصنف .
- متعدد الوحدات .
- التعامل مع أكثر من مخزن وتكويد المخازن حسب حاجة المستخدم .
- امكانية التحويل بين المخازن او من مخزن الى عدة مخازن .
- امكانية انشاء أذون تسوية .
- تسجيل جرد المخازن .
- مترابط مع الحسابات العامة .
- رؤية موجودات المخازن لحظيا .
- إستخراج حركات الاصناف المخزنية مع سهولة إستخراج أصل الحركة .
- إنشاء أذون الصرف والاضافة آليا من خلال حركات النظام او من خلال المستخدم .

اهم التقارير

- كارت الصنف .
- أرصدة الأصناف بالمخازن .
- أذون الصرف والإضافة .
- أذون تحويلات المخازن .
- قائمة الاسعار .
- ربحية الأصناف .
- الأصناف منتهية الصلاحية .
- الأصناف تحت حد الطلب .
- جرد المخازن .
- كشف جرد المخازن بأرصدة الكمبيوتر والأرصدة الفعلية .
- كشف جرد المخازن بأرصدة الكمبيوتر بدون الأرصدة الفعلية .
- كشف بالأصناف لتسجيل الأرصدة الفعلية .
- حركات الاصناف .
- ملخص حركات الاصناف .
- ملخص حركات الاصناف بالفئات والارصدة الحالية .
- ملخص حركات الاصناف بالفئات والارصدة مقوم بسعر التكلفة .
- تقارير تكوين الأصناف .
- معدل الركد عن فترة .



رابعاً : نظام الصناديق والبنوك

نظام البنوك والماليات من اهم خصائص هذا النظام انه يقوم بادارة حركة اوراق القبض واوراق الدفع والاشعارات البنكية كما يقوم بتسجيل الاشعارات البنكية ومتابعة تاثيرها على مختلف الانظمة والحسابات الاخرى أليا .

اهم خصائص النظام

- يقوم النظام بمتابعة الشيكات (ايداع - تحصيل - تقاضى - استرداد) .
- يسمح النظام بتعدد الصناديق والعملات .
- يقوم النظام بعمل مراجعة مع كشوف البنوك .
- يقوم النظام بانشاء القيود الازمة لكل من : (دورة الشيكات - دورة النقدية) .

اولاً : دورة الشيكات

- استلام شيك من خلال تسجيل حركة المقبوضات .
- تجميع الشيكات فى حافظة الشيكات .
- تحصيل الشيكات وايداعها فى الحساب الجارى عن طريق تسجيل الاشعار البنكى .

ثانياً : دورة النقدية

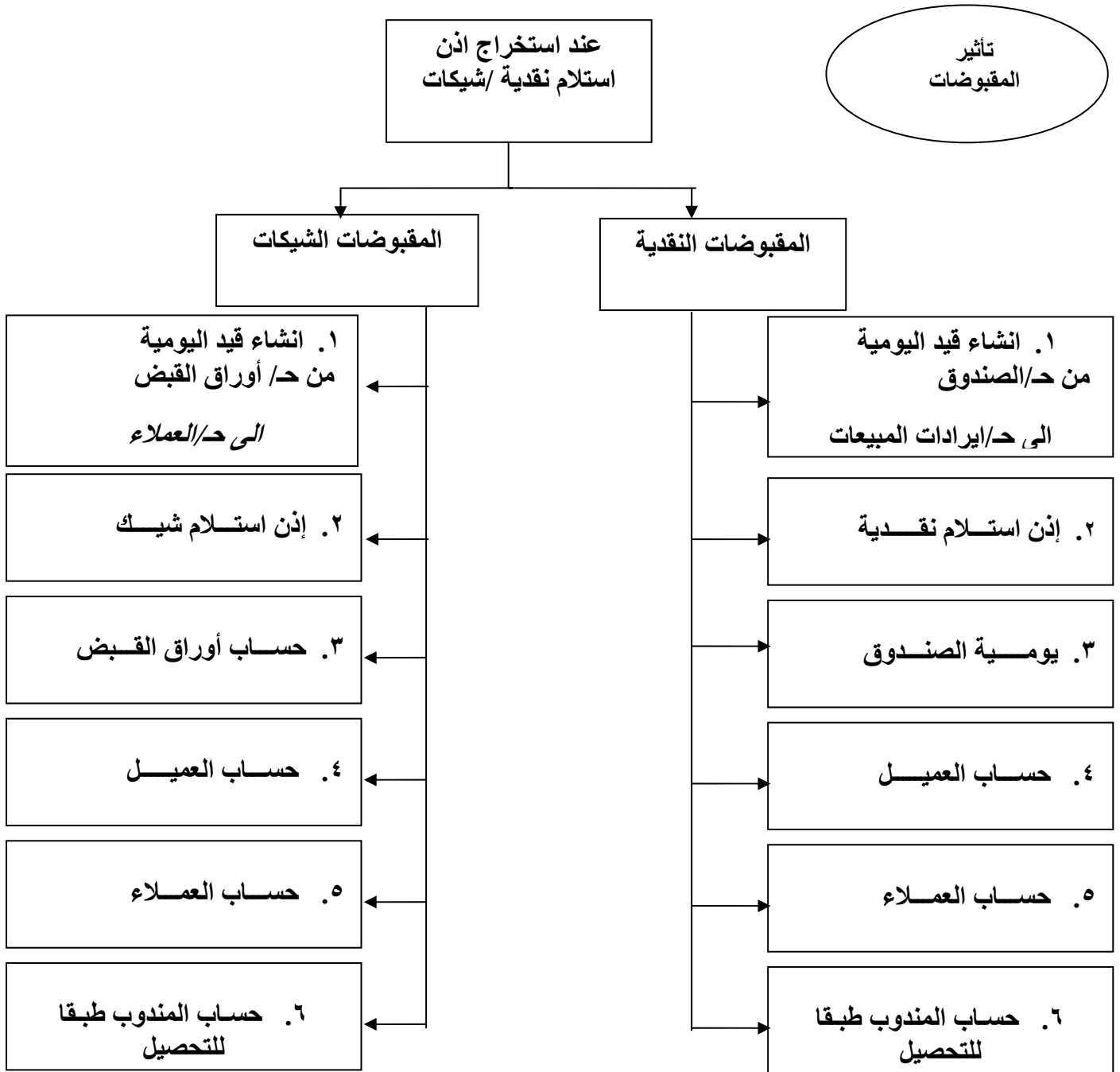
- استلام النقدية من خلال تسجيل حركة المقبوضات .
- تجميع النقدية الموجودة تحت حساب النقدية وايداعها فى البنك فى الحساب الجارى بنفس العملة .

اهم التقارير

- يومية الصندوق .
- كشف حركة الشيكات والنقدية وحوافظ الايداع .
- الاشعارات البنكية .



والشكل التالي يوضح دورة المقبوضات من حيث اذا كانت نقدا او شيكات



خامسا : نظام الحسابات العامة

من اهم خصائص النظام

- امكانية تكوين الدليل المحاسبى حتى (١٨ خانة) للحساب .
- يقوم المستخدم بتكوين الدليل المحاسبى عن طريق تقسيم الدليل لعدة مستويات متدرجة وهيكلية .
- يقوم المستخدم بادخال عملة خاصة بالحساب .
- تسجيل القيود بعدة عملات مع استخدام اسعار صرف العملات
- ترقيم القيود اليومية تلقائيا .
- يتم تسجيل القيود بناء على مصدرين:

اولا: أليا

- وذلك من خلال الحركات التى يتم تسجيلها فى النظام مثل(المبيعات – مردودات المبيعات - مشتريات – مردودات المشتريات – المقبوضات – المدفوعات).
- متابعة وتحديث ارصدة الحسابات فور تسجيل القيود دون الحاجة الى الترحيل .
 - يمكن استخراج الحسابات الختامية من النظام طبقا لنشاط المؤسسة(حساب متاجرة- حساب تشغيل – حساب الارباح والخسائر.....).
 - اقفال السنة المالية اليا واستخراج القيود الناتجة عن الاقفال .

ثانيا : يدويا

- من خلال نظام القيود اليومية وذلك لحالات خاصة مثل:(قيود بيع اصل او اهلاك اصل) .
- لا يمكن ادخال قيود غير متزنة وفي حالة القيود الناتجة اليا يتم منع التسجيل للحركة الا بعد ان يتم تدقيقها لينتج عنها قيد متزن .
 - يسمح النظام بتسجيل الارصدة الا افتتاحية للحسابات وكذلك عمل قيود افتتاحية .

اهم التقارير

- الميزانية .
- ميزان مراجعة بالمجاميع والارصدة .
- قائمة الدليل المحاسبى .
- قيود اليومية العامة .
- ملخص قيود اليومية العامة .
- كشف حساب متاجرة .
- كشف حساب الارباح والخسائر .
- كشف ارصدة الحسابات .



سادسا : نظام الاصناف

١ . متابعة الاصناف ذات العمر المحدود (تاريخ الصلاحية)

- تسجيل تاريخ الصلاحية وانتهائها للصنف وبالتالي يمكن فى أى وقت معرفة التالى:
- التنبوء والتنبيه قبل انتهاء صلاحية الاصناف بالفترة التى تحدد لهذا التنبيه.
- الاصناف المنتهية الصلاحية
- الاصناف التى على وشك انتهاء الصلاحية.

٢ . تكوين صنف مركب و عمل تشغيلية

- التعامل مع الاصناف بنوعيتها الخامات والاصناف المركبة
- التعامل مع المكونات الاساسية للصنف المصنع وكمياتها
- عمل تشغيلية للصنف واستخراج إذن صرف خامات و إذن إضافة للصنف المصنع آليا